

PARTNER CHE HANNO ADERITO ALL'INIZIATIVA

Procura della Repubblica di Pinerolo
ASL TO3 di Collegno e Pinerolo

Comuni e Polizie Municipali

AIRASCA - ANGROGNA - BIBIANA - BOBBIO PELLICE - BRICHERASIO - BRUINO
BURIASCO - CAMPIGLIONE F. - CANDIOLO - CANTALUPA - CASTAGNOLE P.
CAVOUR - CERCENASCO - CUMIANA - FENESTRELLE - FROSSASCO - GARZIGLIANA
INVERSO PINASCA - LUSERNA S.G. - MACELLO - MASSELLO - NONE - ORBASSANO
OSASCO - PEROSA ARGENTINA - PERRERO - PINASCA - PINEROLO - PIOSSASCO
PISCINA - POMARETTO - PORTE - PRAGELATO - PRALI - PRAMOLLO
PRAROSTINO - ROLETTO - RORA' - ROURE - SALZA DI PINEROLO - S.GERMANO C.
S.PIETRO V.L. - S.SECONDO DI P. - SANGANO - SCALENGHE - SESTRIERE
TORRE PELLICE - USSEAUX - VILLAR PELLICE - VILLAR PEROSA - VOLVERA

Carabinieri

COMPAGNIA DI PINEROLO - COMPAGNIA DI MONCALIERI - COMPAGNIA DI SUSÀ
STAZIONE CC DI PINEROLO - STAZIONE CC DI SESTRIERE - STAZIONE CC DI FENE-
STRELLE - STAZIONE CC DI PEROSA ARG. - STAZIONE CC DI PERRERO - STAZIONE
CC DI VILLAR PEROSA - STAZIONE CC DI TORRE PELLICE - STAZIONE CC DI LUSER-
NA S.G. - STAZIONE CC DI BRICHERASIO - STAZIONE CC DI CAVOUR - STAZIONE CC
DI VILLAFRANCA P. - STAZIONE CC DI VIGONE - STAZIONE CC DI NONE - STAZIO-
NE CC DI CUMIANA - STAZIONE CC DI PIOSSASCO - STAZIONE CC DI ORBASSANO
- STAZIONE CC DI PANCALIERI - STAZIONE CC DI VINOVO

Enti gestori servizi socio assistenziali

C.I.S.S. PINEROLO - C.I.DI S. ORBASSANO - C.I.S.A. 31 CARMAGNOLA
C.I.S.A. NICHELINO - COMUNITÀ MONTANA VALLI CHISONE, GERMANASCA,
PELLICE E PINEROLESE PEDEMONTANO

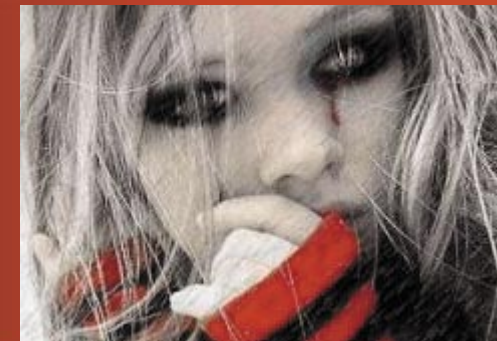
Associazioni/Gruppi del privato sociale

SVOLTA DONNA DI PINEROLO
FEDERAZIONE ITALIANA DONNE ARTI PROFESSIONI AFFARI DI PINEROLO
UNIFEM ONLUS DI PINEROLO
ZONTA CLUB PINEROLO
GRUPPO UOMINI IN CAMMINO DI PINEROLO



Procura della Repubblica di Pinerolo

In sinergia con le Istituzioni e gli enti del territorio



Se credi di essere
vittima di violenze...

...rompi il silenzio!

Iniziative comuni di contrasto alle violenze subite
in ambito familiare ed extrafamiliare.

“Persone deboli”

“Persone deboli”



Perché adottare iniziative comuni a tutela delle “persone deboli”?

Perché consente di creare una rete in cui gli organi Istituzionali e le Associazioni del privato sociale del Pinerolese possano operare in stretta sinergia per prevenire e contrastare il fenomeno delle violenze in danno delle “persone deboli” sia in ambito familiare che extra-familiare.

Chi ne beneficia?

Tutti coloro che si sentono vittime di aggressioni fisiche, morali e/o di natura sessuale.
(donne, anziani, bambini, adolescenti, persone affette da problematiche psico-fisiche).

Cosa fare se pensi di essere vittima di una violenza?

Non tacere. Hai la possibilità di rivolgerti a persone professionalmente qualificate che comprenderanno insieme a te le tue problematiche.

Solo così potrai essere consapevole del tuo disagio e trovare un percorso che ti aiuti ad “uscirne fuori”.

Perché farlo?

Perché se subisci delle forme di violenza hai bisogno di tutela, accoglienza e sostegno.

Se chiedi aiuto potrai, se lo vorrai, ricevere un importante supporto medico, psicologico, morale, assistenziale e legale.

Comuni e Polizie Municipali

AIRASCA:	011-9909401
ANGROGNA:	0121-944153
BIBIANA:	0121-55723
BOBBIO PELLICE:	0121-957882
BRICHERASIO:	0121-59105
BRUINO:	011-9094411
BURIASCO:	0121-368100
CAMPIGLIONE F.:	0121-590590
CANDIOLO:	011-9934800
CANTALUPA:	0121-352126
CASTAGNOLE P.:	011-9862811
CAVOUR:	0121-6114
CERCENASCO:	011-9809227
CUMIANA:	011-9059001
FENESTRELLE:	0121-83910
FROSSASCO:	0121-352104
GARZIGLIANA:	0121-341107
INVERSO PINASCA:	0121-800706
LOMBRIASCO:	011-9790133
LUSERNA S.G.:	0121-954114
LUSERNETTA:	0121-954249
MACELLO:	0121-340301
MASSELLO:	0121-808834
NONE:	011-9990811
ORBASSANO:	011-9036111
OSASCO:	0121-541180
OSASIO:	011-9793038
PANCALIERI:	011-9734102
PEROSA ARGENTINA:	0121-81218
PERRERO:	0121-808808
PINASCA:	0121-800712
PINEROLO:	0121-361111
PIOSSASCO:	011-90271
PISCINA:	0121-57401
POMARETTO:	0121-81241
PORTE:	0121-303200
PRAGELATO:	0122-78904
PRALI:	0121-807513
PRAMOLLO:	0121-58619
PRAROSTINO:	0121-500128
ROLETTO:	0121-542128
RORA:	0121-93102
ROURE:	0121-842613
SALZA DI PINEROLO:	0121-808836
S.GERMANO C.:	0121-58601
S.PIETRO V.L.:	0121-543131
S.SECONDO DI P.:	0121-503811
SANGANÒ:	011-9087140
SCALENGHE:	011-9861721
SESTRIERE:	0122-750613
TORRE PELLICE:	0121-953221
USSEAUX:	0121-83909
VIGONE:	011-9803111
VILLAFRANCA P.TE:	011-9807107
VILLAR PELLICE:	0121-930712
VILLAR PEROSA:	0121-51001
VIRLE PIEMONTE:	011-9739223
VOLVERA:	011-9857200

A CHI RIVOLGERSI

Procura della Repubblica di Pinerolo

SEZ. DI P.G. CARABINIERI:	0121-391512
SEZ. DI P.G. GUARDIA DI FINANZA:	0121-391516
SEZ. DI P.G. POLIZIA DI STATO:	0121-391511

ASL TO3

SEDE DI COLLEGNO:	011-40171
SEDE DI PINEROLO:	0121-2331

Carabinieri

COMPAGNIA DI PINEROLO:	0121-324900
COMPAGNIA DI MONCALIERI:	011-6488800
COMPAGNIA DI SUSÀ:	0122-648800
STAZIONE CC DI PINEROLO:	0121-324900
STAZIONE CC DI SESTRIERE:	0122-77006
STAZIONE CC DI FENESTRELLE:	0121-83913
STAZIONE CC DI PEROSA ARG.:	0121-81217
STAZIONE CC DI PERRERO:	0121-808803
STAZIONE CC DI VILLAR PEROSA:	0121-51081
STAZIONE CC DI TORRE PELLICE:	0121-91264
STAZIONE CC DI LUSERNA S.G.:	0121-909093
STAZIONE CC DI BRICHERASIO:	0121-59322
STAZIONE CC DI CAVOUR:	0121-69003
STAZIONE CC DI VILLAFRANCA P.:	011-9807318
STAZIONE CC DI VIGONE:	011-9809103
STAZIONE CC DI NONE:	011-9863373
STAZIONE CC DI CUMIANA:	011-9059023
STAZIONE CC DI PIOSSASCO:	011-9065408
STAZIONE CC DI ORBASSANO:	011-9002207
STAZIONE CC DI PANCALIERI:	011-9734101
STAZIONE CC DI VINOVO:	011-9656477

Enti gestori servizi socio assistenziali

C.I.S.S. PINEROLO:	0121-325001
C.I.DI S. ORBASSANO:	011-9017789
C.I.S.A. 31 CARMAGNOLA:	011-9715000
C.I.S.A. NICHELINO:	011-6807854
COM. MONTANA V. PELLICE	0121-9524201
COM. MONT. V. CHISONE E GERM.:	0121-802511

Gruppo Uomini in Cammino

e-mail: carlaebeppe@libero.it

Svolta Donna

SPORTELLO DI ASCOLTO TELEFONICO: 334-3664768

Dove reperire informazioni utili:
www.procurapinerolo.it
www.aslto3.piemonte.it